



IX Krajowe Forum INT:

Wymiana informacji i rozwój profesjonalnych usług informacyjnych w edukacji, nauce i kulturze na rzecz społeczeństwa opartego na wiedzy



E-learning dla przyszłych inżynierów

Dwa lata działania e-edukacyjnego programu autorskiego

Małgorzata Jaworowska

m.jaworowska@pollub.pl

Biblioteka Politechniki Lubelskiej



Kurs *Przysposobienie biblioteczne ON-LINE: Korzystanie z katalogu komputerowego*

Biblioteki Politechniki Lubelskiej został skierowany do studentów I roku studiów PL i obejmuje zagadnienia związane z umiejętnościami studentów w posługiwaniu się katalogiem komputerowym biblioteki PL

Przy realizacji kursu dążenia były ukierunkowane na:

1. wymogi stawiane przez Ministerstwo Nauki i Szkolnictwa Wyższego RP dla standardów nauczania na uczelni wyższej
2. wymogi stawiane e-learningowym kursom w porównaniu z innymi już istniejącymi i zbliżonymi tematycznie




Wymiana informacji i rozwój profesjonalnych usług informacyjnych w edukacji, nauce i kulturze na rzecz społeczeństwa opartego na wiedzy

Elementy kursu dostępne dla użytkownika

I. zdalny dostęp pod adresem <http://bib.pollub.pl>

The screenshot shows a two-column web page. The left column contains the course title 'Przysposobienie biblioteczne ON-LINE', a list of topics, and contact information. The right column is titled 'Wprowadzenie' and contains introductory text and a registration notice.

Przysposobienie biblioteczne ON-LINE
Korzystanie z katalogu komputerowego Biblioteki Politechniki Lubelskiej



Zapoznanie się z informacjami o możliwościach wyszukiwawczych uczyni z katalogu efektywne i precyzyjne narzędzie pomocne w poszukiwaniu literatury.

- ▶ Wprowadzenie
- ▶ Informacje ogólne
- ▶ Zapisy
- ▶ Wyszukiwanie
- ▶ Opis ekranów
- ▶ Zamawianie - Wypożyczenie
- ▶ Konto czytelnika
- ▶ Informacje dodatkowe
- ▶ **Zalicz test i zdobądź wpis**

UWAGA! Po wpis z indeksem i kartą egzaminacyjną zgłoś się w sesji!

Sposób wpisu w indeksie i karcie egzaminacyjnej
przedmiot: **Przysposobienie biblioteczne ON-LINE**
ilość godzin: **2 godziny ćwiczeń**
prowadzący: **mgr Małgorzata Jaworowska**

autor: mgr Małgorzata Jaworowska
Copyright ©2001, VTLS Inc. All rights reserved.
Copyright ©2005, Politechnika Lubelska. All rights reserved.

Wprowadzenie

Oddział Komputeryzacji Biblioteki Politechniki Lubelskiej, z myślą o czytelnikach przygotował kurs będący internetowym odpowiednikiem tradycyjnego przysposobienia bibliotecznego w zakresie obsługi katalogu komputerowego.

Przysposobienie biblioteczne ON-LINE jest bezpłatne i zawiera podstawowe informacje dotyczące posługiwania się katalogiem komputerowym biblioteki.

Jeśli chcesz nauczyć się korzystania z katalogu komputerowego za pośrednictwem kursu on-line rozpocznij od **Informacji ogólnych** i na zakończenie kursu wypełnij formularz zgłoszeniowy.

Dane podawane w formularzu zgłoszeniowym podlegają ochronie zgodnie z ustawą z dnia 29 sierpnia 1997 r. o ochronie danych osobowych [Dz.U. 2002 Nr 101 poz. 926 ze zm.]

Studenci I roku studiów na podstawie danych z formularza i pozytywnym wypełnieniu testu otrzymują zaliczenie. Po wpis do indeksu oraz karty egzaminacyjnej zgłoś się
w miesiącu lipcu, gmach główny Biblioteki ul.Nadbystrzycka 36A p.30 (1 piętro)
w godzinach 10:00 - 14:00, z wyjątkiem czwartków, sobót i niedziel!

W miesiącu sierpniu Biblioteka nieczynna!

II. panel z omówionymi zagadnieniami o zasadach korzystania z katalogu komputerowego BPL

III. test



IX Krajowe Forum INT:

Wymiana informacji i rozwój profesjonalnych usług informacyjnych w edukacji, nauce i kulturze na rzecz społeczeństwa opartego na wiedzy



Udostępniając kurs studentom PL przeprowadzono równoległe badanie oceniając jakość jego działania w latach 2005/2006 oraz 2006/007

W badaniu uwzględniono kryteria:

1. oceny budowy kursu;
2. oceny odbioru i opinii ze strony bezpośrednich użytkowników;
3. oceny wyników nauczania.



Badania:

Przeprowadzono:

1. na grupie studentów I roku studiów wszystkich wydziałów PL (577 osób)
2. w trakcie dwóch lat trwania kursu (luty 2005/2006 oraz luty 2006/2007)
3. ankietą zawierającą 32 pytania (7-metryczka, 9-kryteria praktyczne, 16-kryteria merytoryczne);
4. z uwzględnieniem wyników wypełnionego testu.

Otrzymane wyniki:

- analizowano wykorzystując eLearning Certificate;
- czterostopniową skalę Likerta;



IX Krajowe Forum INT:

Wymiana informacji i rozwój profesjonalnych usług informacyjnych w edukacji, nauce i kulturze na rzecz społeczeństwa opartego na wiedzy



Wyniki:

Rok akademicki	% ogółu studiujących na I roku PL	Miejsce realizacji testu w %						Ocena praktyczna kursu		
		dom	akademik	biblioteka	U kolegi, koleżanki	Kawiarenka internetowa	inne	Wysoki	Przeciętny	Niski
2005/2006	46	48,5	25	14	9	3	0,5	38,3	61,7	0
2006/2007	48	52,5	28	10	7,5	1,9	0,1	31,4	68,6	0



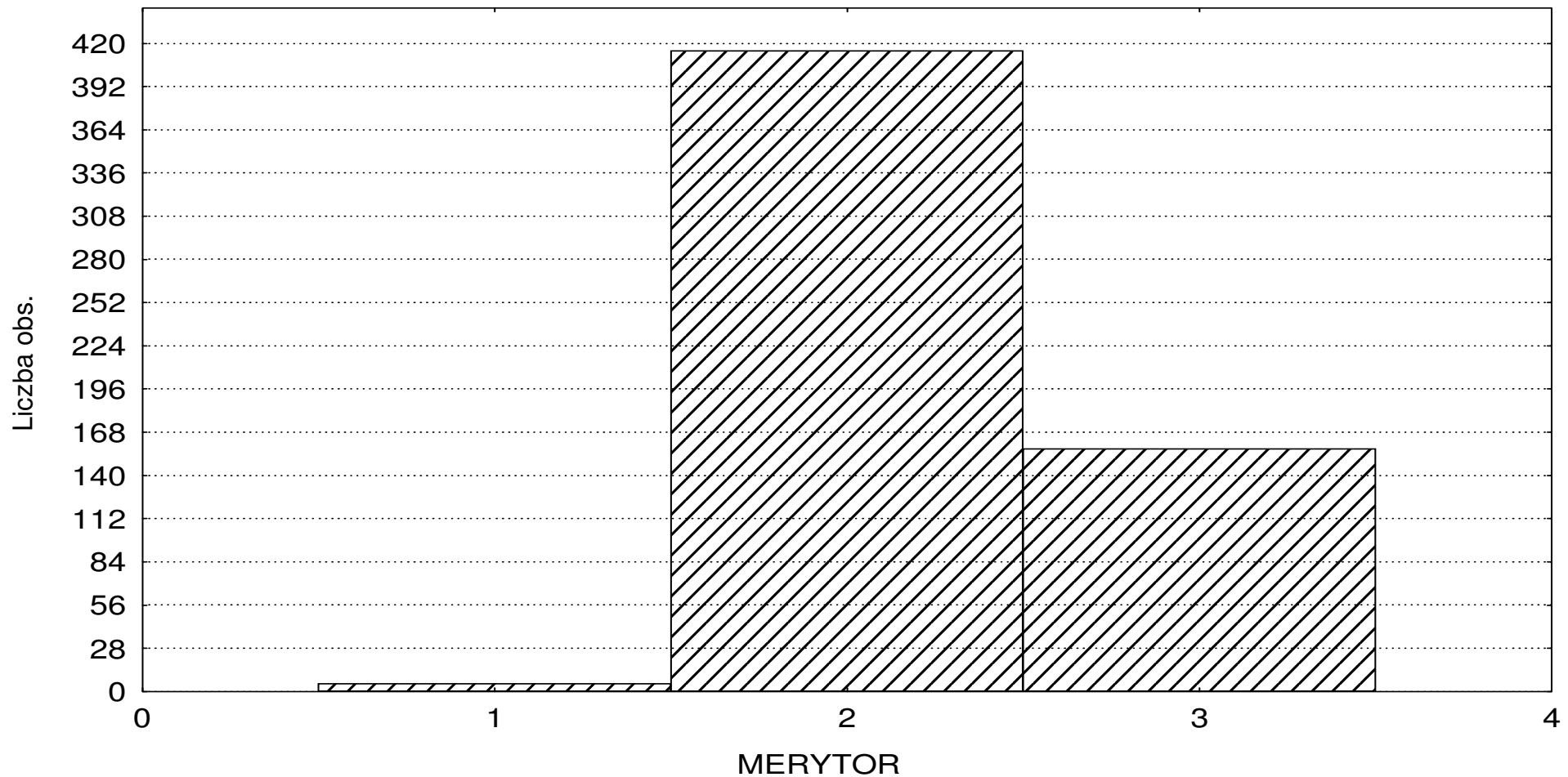
IX Krajowe Forum INT:

Wymiana informacji i rozwój profesjonalnych usług informacyjnych w edukacji, nauce i kulturze na rzecz społeczeństwa opartego na wiedzy



Wykorzystanie umiejętności badanych studentów w stosowaniu technologii informacyjnej w kształceniu na odległość w zakresie merytorycznym

Histogram (CZYNNIKI.STA 2v*577c)





Wnioski:

1. zdaniem studentów kurs spełnia standardy budowy kursu e-learningowego umożliwiając im dostęp z domu, kawiarenki internetowej, akademika czy biblioteki;
2. uczestnicy kursu uznali, że kurs wykorzystuje ich umiejętności stosowania technologii informacyjnej w kształceniu na odległość na poziomie średnim i wyższym w zakresie praktycznym i merytorycznym, z przewagą tendencji wysokich;
3. wyniki nauczania świadczą jednak, że badani studenci osiągnęli w większości poziom niski i przeciętny, z przewagą tendencji niskich.

Można zatem przypuszczać, że wyniki zdobywania wiedzy zostały osiągnięte drogą przypadków. Ponadto stwierdzono, że badani studenci korzystali z wcześniej przygotowanych rozwiązań. Stąd konieczność dynamicznej reorganizacji kursu.



IX Krajowe Forum INT:

Wymiana informacji i rozwój profesjonalnych usług informacyjnych w edukacji, nauce i kulturze na rzecz społeczeństwa opartego na wiedzy



Dziękuję za uwagę

Małgorzata Jaworowska
m.jaworowska@pollub.pl