



ZPORR
Zintegrowany Program
Operacyjny
Rozwoju Regionalnego



MAŁOPOLSKIE PARTNERSTWO NA RZECZ PROMOCJI – ROZWOJU KSZTAŁCENIA I PORADNICTWA USTAWICZNEGO

***Model wymiany informacji, narzędzi,
badań, dobrych praktyk w obszarze
ryнку pracy, edukacji i szkoleń***

Projekt współfinansowany przez Unię Europejską z Europejskiego Funduszu Społecznego
oraz budżet państwa w ramach Zintegrowanego Programu Operacyjnego Rozwoju Regionalnego

Maria Próchnicka, Uniwersytet Jagielloński, Instytut Informacji Naukowej i Bibliotekoznawstwa

ETAPY OPRACOWANIA MODELU WYMIANY INFORMACJI, NARZĘDZI, BADAŃ, DOBRYCH PRAKTYK W OBSZARZE RYNKU PRACY, EDUKACJI I SZKOLEŃ

- ▶ **Kategoryzacja instytucji – beneficjentów projektu oraz wstępna analiza zawartości informacyjnej serwisów WWW tych instytucji**
- ▶ **Opracowanie dwóch kwestionariuszy ankiet, służących do zgromadzenia danych o kształceniu ustawicznym w Małopolsce oraz o oczekiwaniach instytucji rynku pracy edukacji i szkoleń w województwie małopolskim, związanych z gromadzeniem i wymianą informacji na temat kształcenia ustawicznego**
- ▶ **Zebranie, analiza i opracowanie danych**
- ▶ **Opracowanie optymalnego modelu wymiany informacji**

ROZMIESZCZENIE INSTYTUCJI RYNKU PRACY EDUKACJI SZKOLEŃ – BENEFICJENTÓW PROJEKTU



Projekt współfinansowany przez Unię Europejską z Europejskiego Funduszu Społecznego oraz budżet państwa w ramach Zintegrowanego Programu Operacyjnego Rozwoju Regionalnego

Maria Próchnicka, Uniwersytet Jagielloński, Instytut Informacji Naukowej i Bibliotekoznawstwa

KATEGORIE INSTYTUCJI RYNKU PRACY, EDUKACJI I SZKOLEŃ – BENEFICJENTÓW PROJEKTU

- ▶ Ochotnicze Hufce Pracy
- ▶ Akademickie biura karier
- ▶ Centra kształcenia ustawicznego i praktycznego
- ▶ Jednostki samorządu terytorialnego.

KWESTIONARIUSZ

INFORMACJA O KSZTAŁCENIU USTAWICZNYM

Dostarczenie danych o:

- ▶ instytucjach rynku pracy, edukacji i szkoleń w województwie małopolskim
- ▶ serwisach WWW tych instytucji
- ▶ o zakresie i sposobie przedstawienia informacji o formach szkolenia ustawicznego zamieszczonych w serwisach WWW tych instytucji
- ▶ o formach komunikacji tych instytucji z adresatami usług za pośrednictwem serwisów WWW



ZPORR
Zintegrowany Program
Operacyjny
Rozwoju Regionalnego

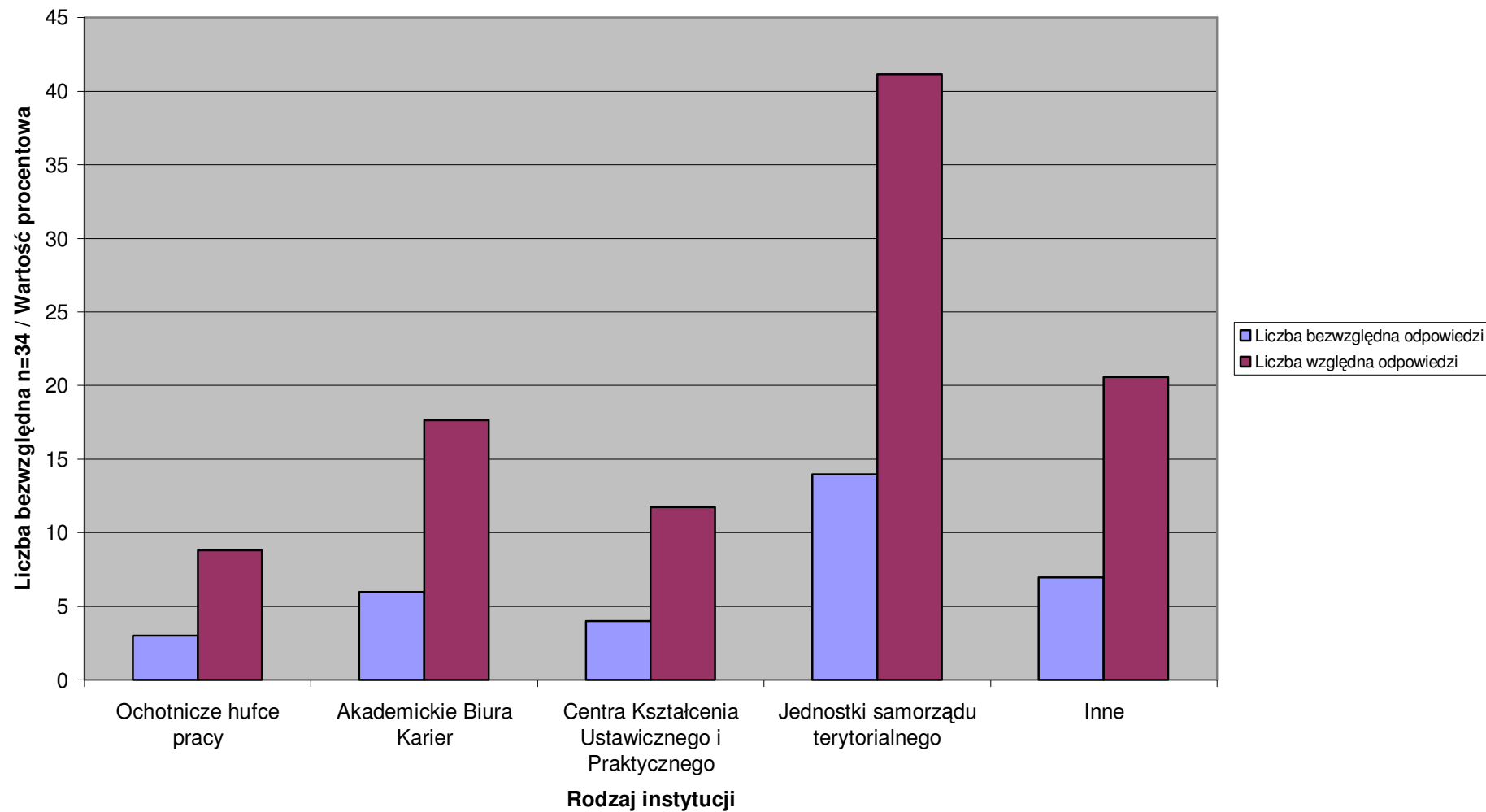


WYNIKI KWESTIONARIUSZA *INFORMACJA O KSZTAŁCENIU USTAWICZNYM*

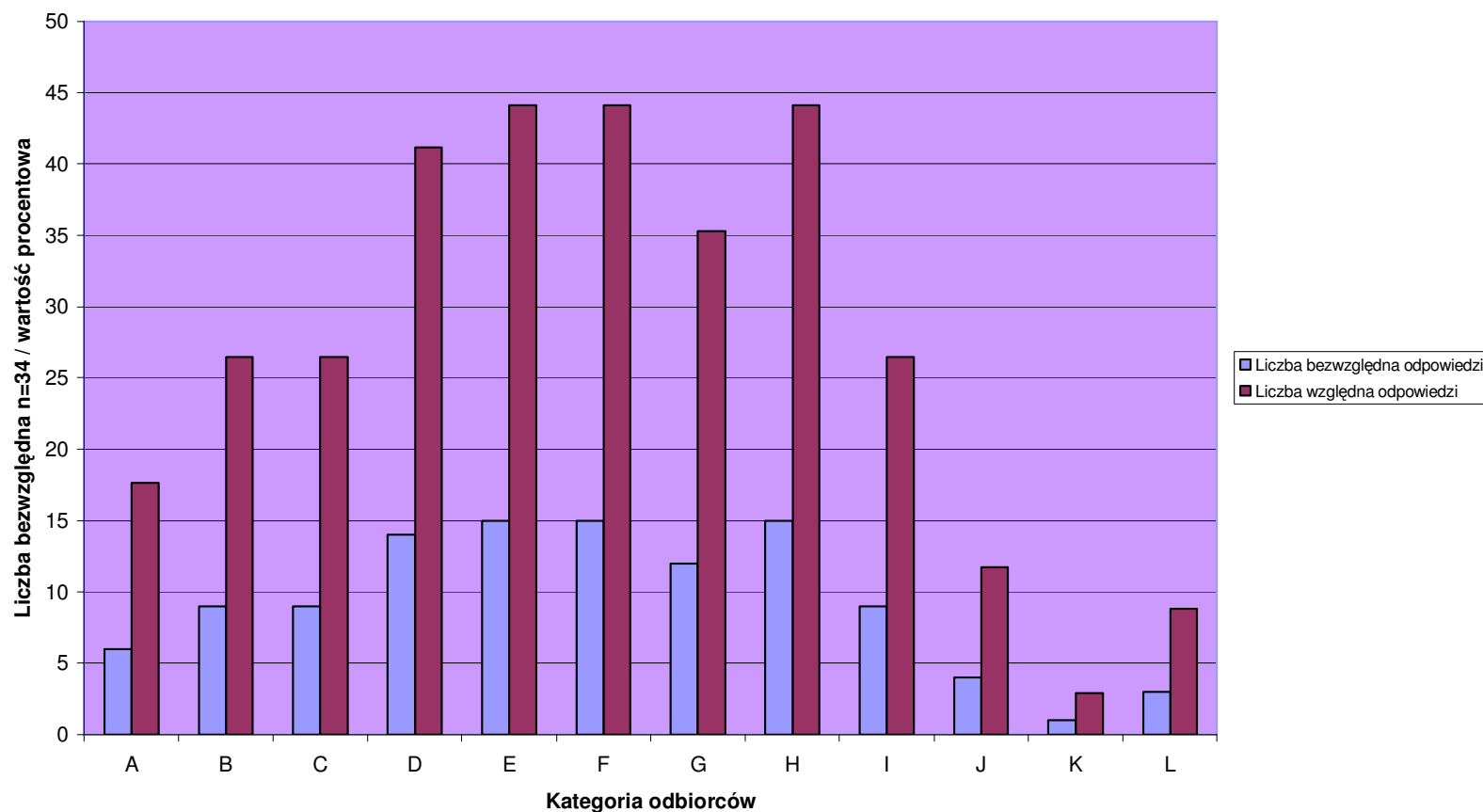
Projekt współfinansowany przez Unię Europejską z Europejskiego Funduszu Społecznego
oraz budżet państwa w ramach Zintegrowanego Programu Operacyjnego Rozwoju Regionalnego

Maria Próchnicka, Uniwersytet Jagielloński, Instytut Informacji Naukowej i Bibliotekoznawstwa

Rodzaje instytucji, które wypełniły kwestionariusz



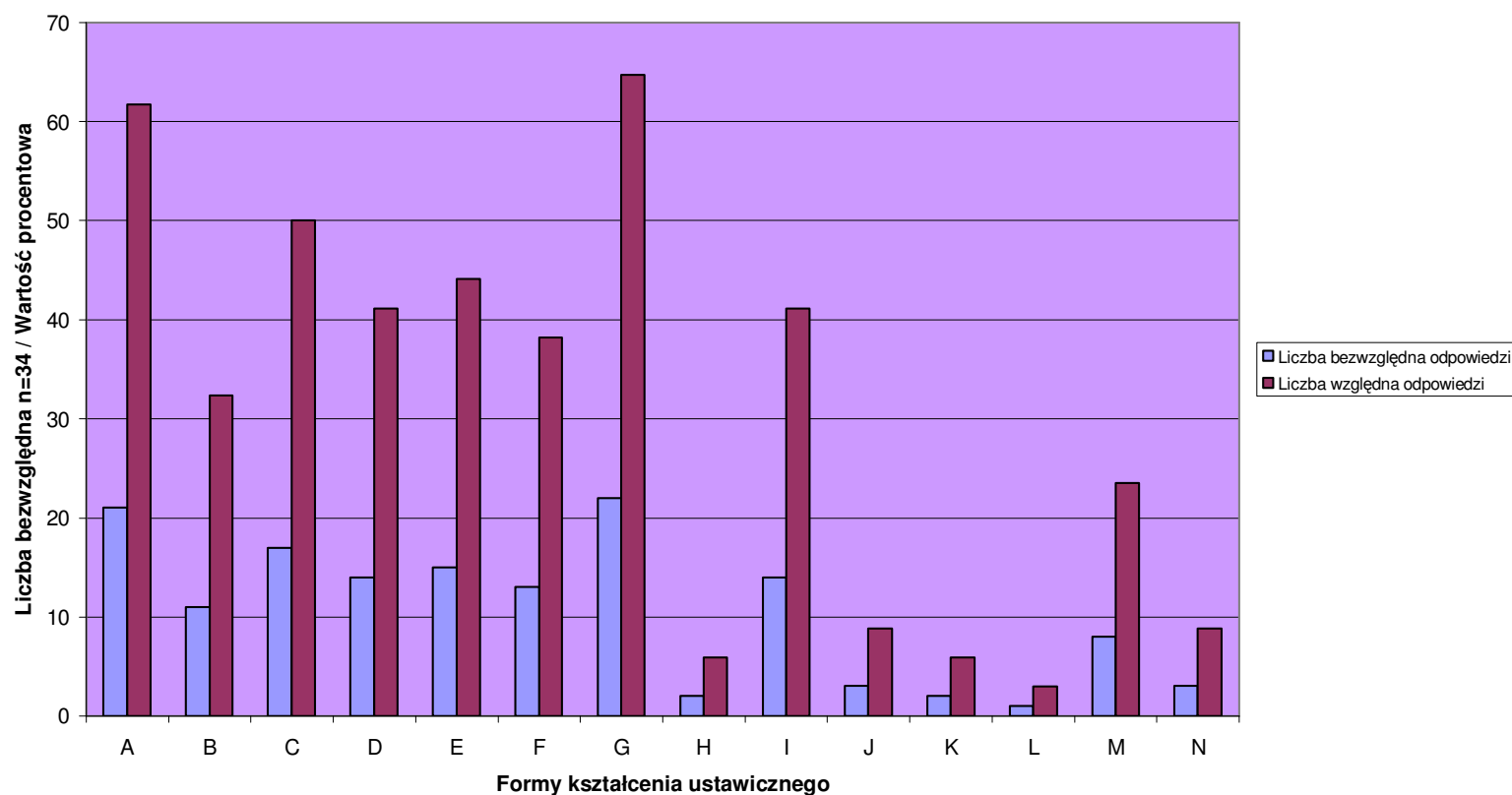
Kategorie odbiorców usług szkoleniowych



- (A) Wszystkie kategorie adresatów usług
- (B) Młodzież szkolna
- (C) Słuchacze szkół pomaturalnych/policealnych
- (D) Studenci uczelni wyższych
- (E) Ludzie młodzi nieuczący się i niepracujący
- (F) Poszukujący pracy posiadający niskie kwalifikacje lub niewykwalifikowani
- (G) Poszukujący pracy posiadający wysokie kwalifikacje

- (H) Osoby niepełnosprawne
- (I) Osoby pracujące, zatrudnione w sektorze publicznym
- (J) Osoby pracujące zatrudnione w sektorze prywatnym
- (K) Osoby w wieku poprodukcyjnym
- (L) Inne kategorie

Formy kształcenia ustawicznego w ofercie instytucji rynku pracy, edukacji i szkoleń w województwie małopolskim



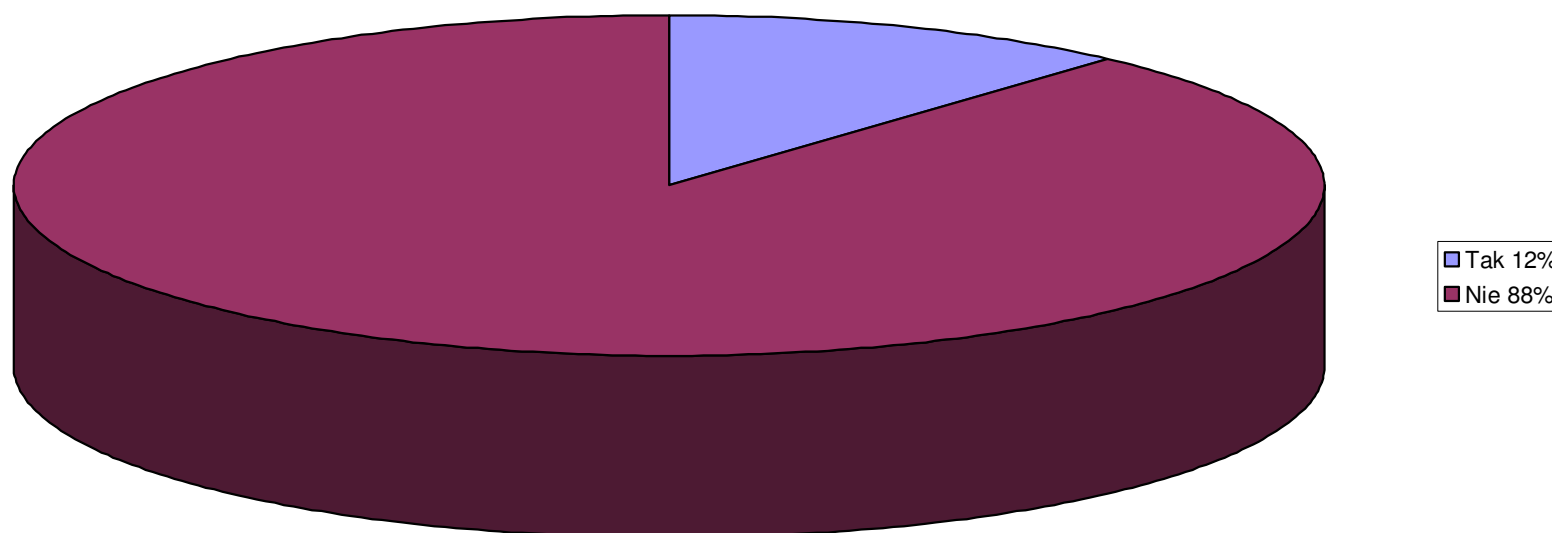
- (A) Kursy i szkolenia doskonalące
- (B) Kursy i szkolenia specjalistyczne
- (C) Kursy kwalifikacyjne
- (D) Kursy przygotowujące do zawodu
- (E) Seminaria
- (F) Konferencje
- (G) Warsztaty szkoleniowe

- (H) Odczyty, filmy, wystawy
- (I) Staże, praktyki zawodowe
- (J) Studia podyplomowe
- (K) Szkoły dla dorosłych
- (L) Wszechnice akademickie i inne
- (M) Samokształcenie kierowane
- (N) Inne formy

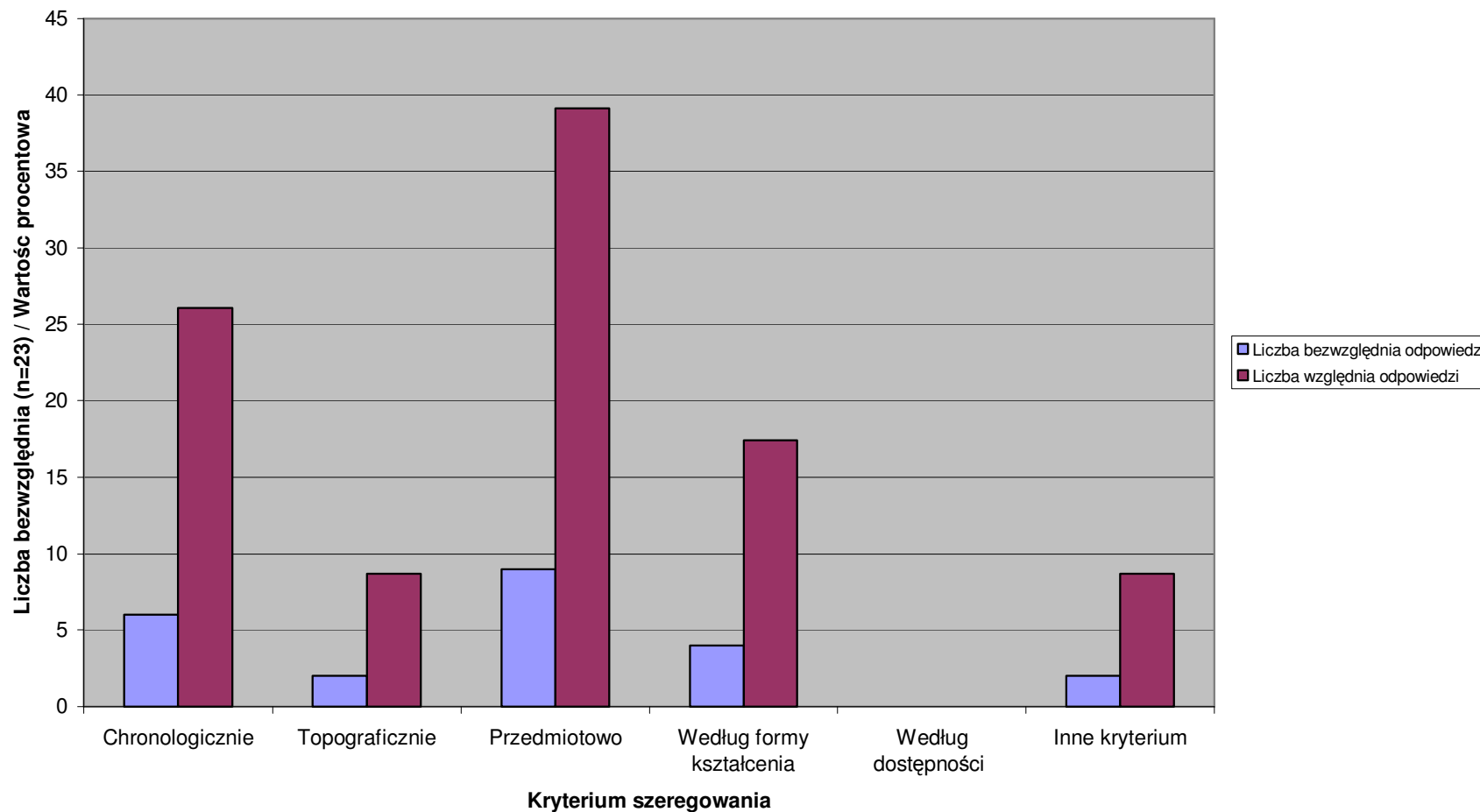
Projekt współfinansowany przez Unię Europejską z Europejskiego Funduszu Społecznego oraz budżet państwa w ramach Zintegrowanego Programu Operacyjnego Rozwoju Regionalnego

Maria Próchnicka, Uniwersytet Jagielloński, Instytut Informacji Naukowej i Bibliotekoznawstwa

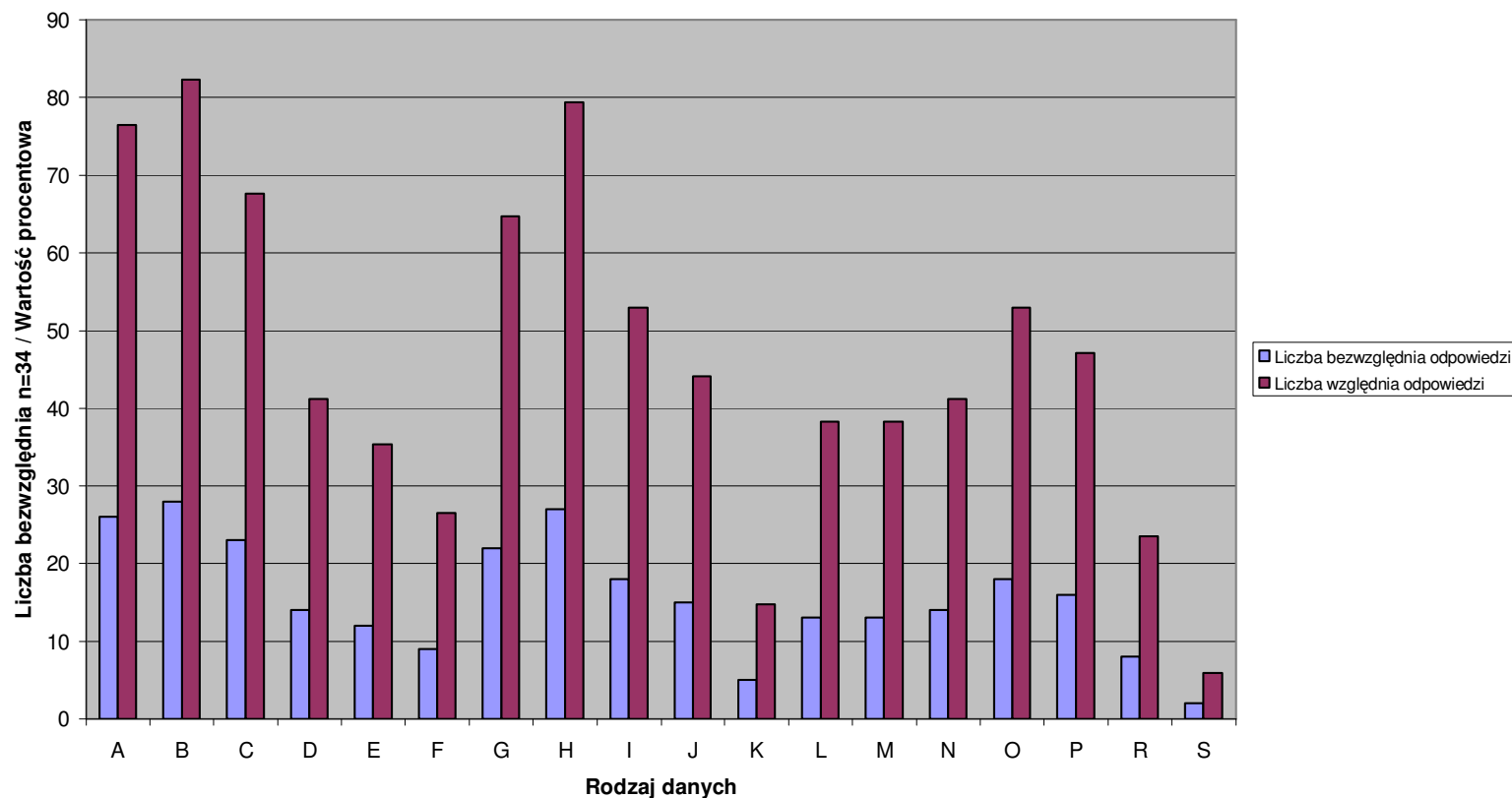
Wykorzystanie narzędzi do kształcenia na odległość przez instytucje rynku pracy, edukacji i szkoleń w województwie małopolskim



Sposób uporządkowania informacji o formach kształcenia ustawicznego w serwisie WWW



Dane o formach kształcenia ustawicznego uwzględniane w serwisie WWW



- (A) Nazwa formy kształcenia ustawicznego (np. kurs doskonalący, kurs kwalifikacyjny, warsztaty itp.)
- (B) Temat
- (C) Cel, wiedza i umiejętności uzyskiwane po ukończeniu formy kształcenia ustawicznego
- (D) Kwalifikacje uzyskiwane po ukończeniu formy kształcenia ustawicznego
- (E) Program kształcenia – treści merytoryczne
- (F) Rodzaj dokumentu poświadczającego ukończenie formy kształcenia ustawicznego
- (G) Termin i czas trwania formy kształcenia ustawicznego
- (H) Adresat formy kształcenia ustawicznego
- (I) Miejsce odbywania formy kształcenia ustawicznego

- (J) Dane osoby odpowiedzialnej za organizację formy kształcenia ustawicznego
- (K) Dane osób prowadzących zajęcia
- (L) Informacja o liczbie miejsc
- (M) Wymagania wstępne
- (N) Kryteria rekrutacji
- (O) Sposób zapisu
- (P) Informacja o odpłatności, koszt
- (R) Termin i warunki dokonywania opłat
- (S) Inne dane

Projekt współfinansowany przez Unię Europejską z Europejskiego Funduszu Społecznego oraz budżet państwa w ramach Zintegrowanego Programu Operacyjnego Rozwoju Regionalnego

Maria Próchnicka, Uniwersytet Jagielloński, Instytut Informatyki i Bibliotekoznawstwa

KWESTIONARIUSZ

INFORMACJA O KSZTAŁCENIU USTAWICZNYM

Podsumowanie

- ▶ Oferta kształcenia ustawicznego nie obejmuje w jednakowym stopniu wszystkich potencjalnie zainteresowanych grup odbiorców
- ▶ Przewaga biernych form kształcenia nad aktywizującymi; ograniczone wykorzystanie narzędzi kształcenia na odległość
- ▶ Rozproszenie, niekompletność, niespójność informacji o formach kształcenia ustawicznego i dobrych praktykach w tym zakresie, niejednolity sposób indeksowania informacji
- ▶ Niedostateczne wykorzystanie narzędzi służących wielokierunkowemu komunikowaniu się z publicznością kształcąca się oraz z potencjalnymi odbiorcami usług
- ➔ Konieczność zidentyfikowanie grup nieobjętych dotychczas ofertą lub objętych w niedostatecznym stopniu
- ➔ Dążenie do większego zróżnicowania oferty i zróżnicowania publiczności kształcącej się, a także celów, dla których kształcenie jest podejmowane
- ➔ Dążenie do zróżnicowania form kształcenia i ich dostosowania do potrzeb niejednorodnej i dynamicznej publiczności kształcącej się; rozwijanie umiejętności korzystania z technologii informacyjnej
- ➔ Konieczność zaprojektowania narzędzi, gwarantujących dostęp do kompleksowej informacji i zapewniających jej wyszukiwanie według jednolitych kryteriów
- ➔ Konieczność efektywnego wykorzystania narzędzi do komunikowania się w sieci



ZPORR
Zintegrowany Program
Operacyjny
Rozwoju Regionalnego



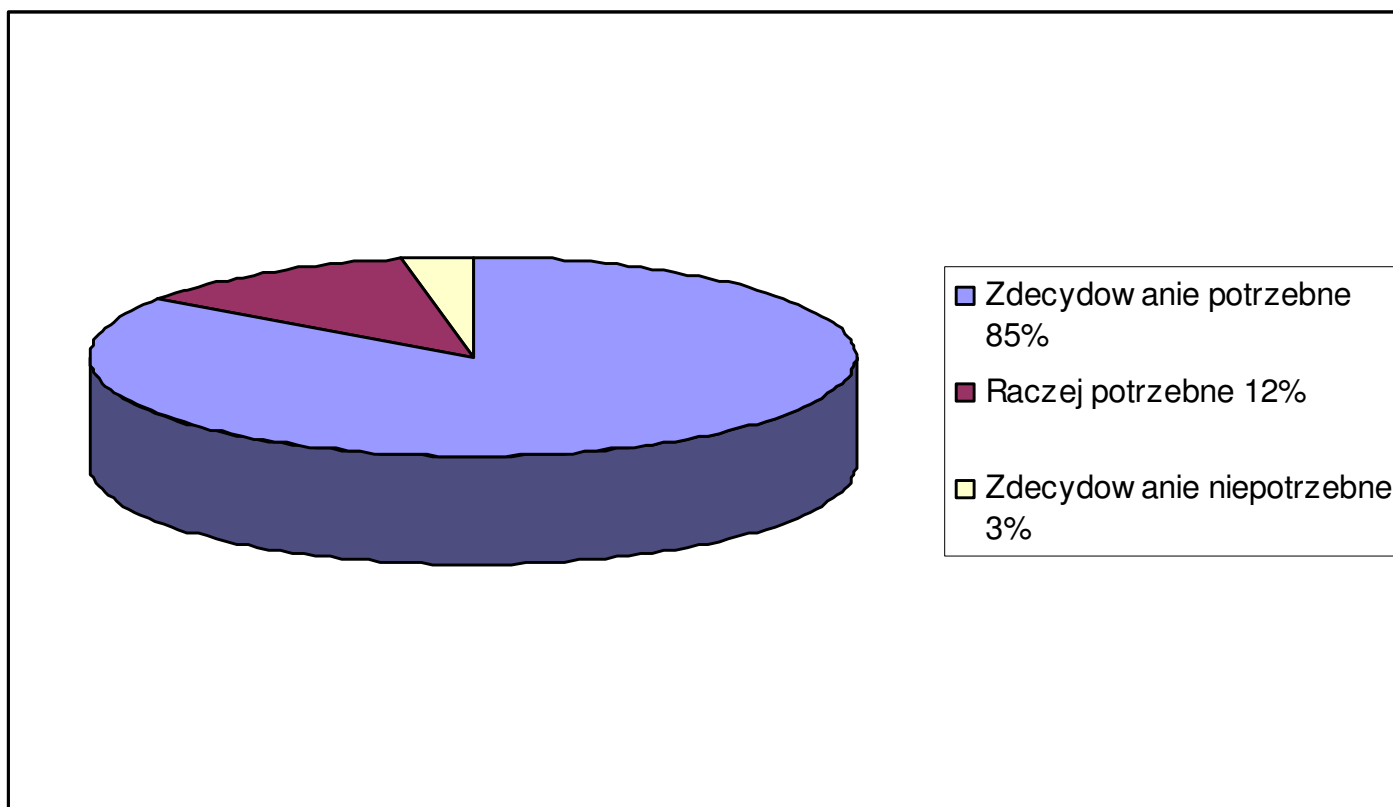
WYNIKI KWESTIONARIUSZA

Diagnoza oczekiwań instytucji rynku pracy, edukacji i szkoleń w Małopolsce

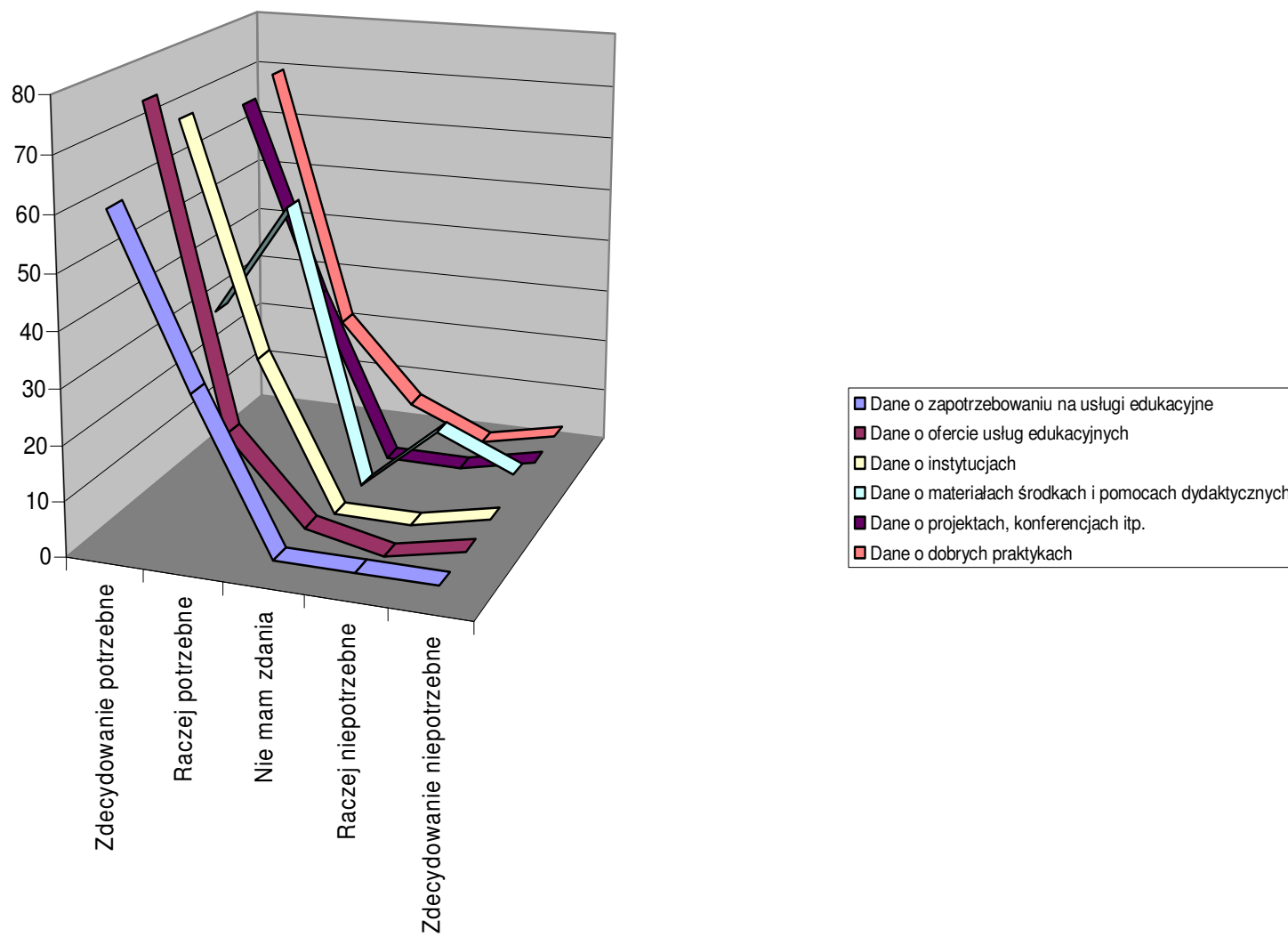
Projekt współfinansowany przez Unię Europejską z Europejskiego Funduszu Społecznego
oraz budżet państwa w ramach Zintegrowanego Programu Operacyjnego Rozwoju Regionalnego

Maria Próchnicka, Uniwersytet Jagielloński, Instytut Informacji Naukowej i Bibliotekoznawstwa

Oczekiwania związane z utworzeniem narzędzi zapewniających dostęp do skupionych w jednym miejscu informacji związanych z kształceniem ustawicznym



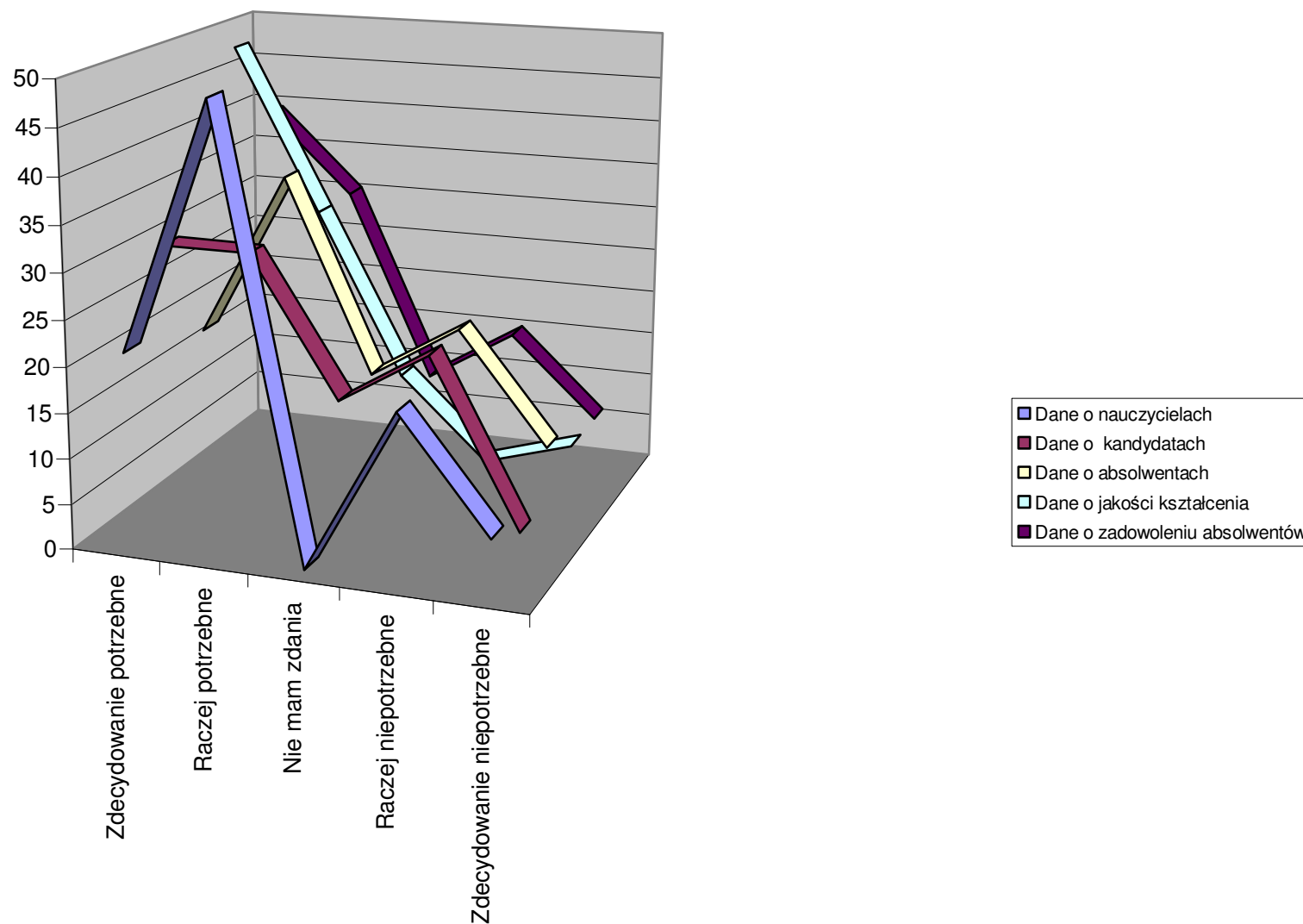
Oczekiwania związane z gromadzeniem danych o organizacji kształcenia ustawicznego



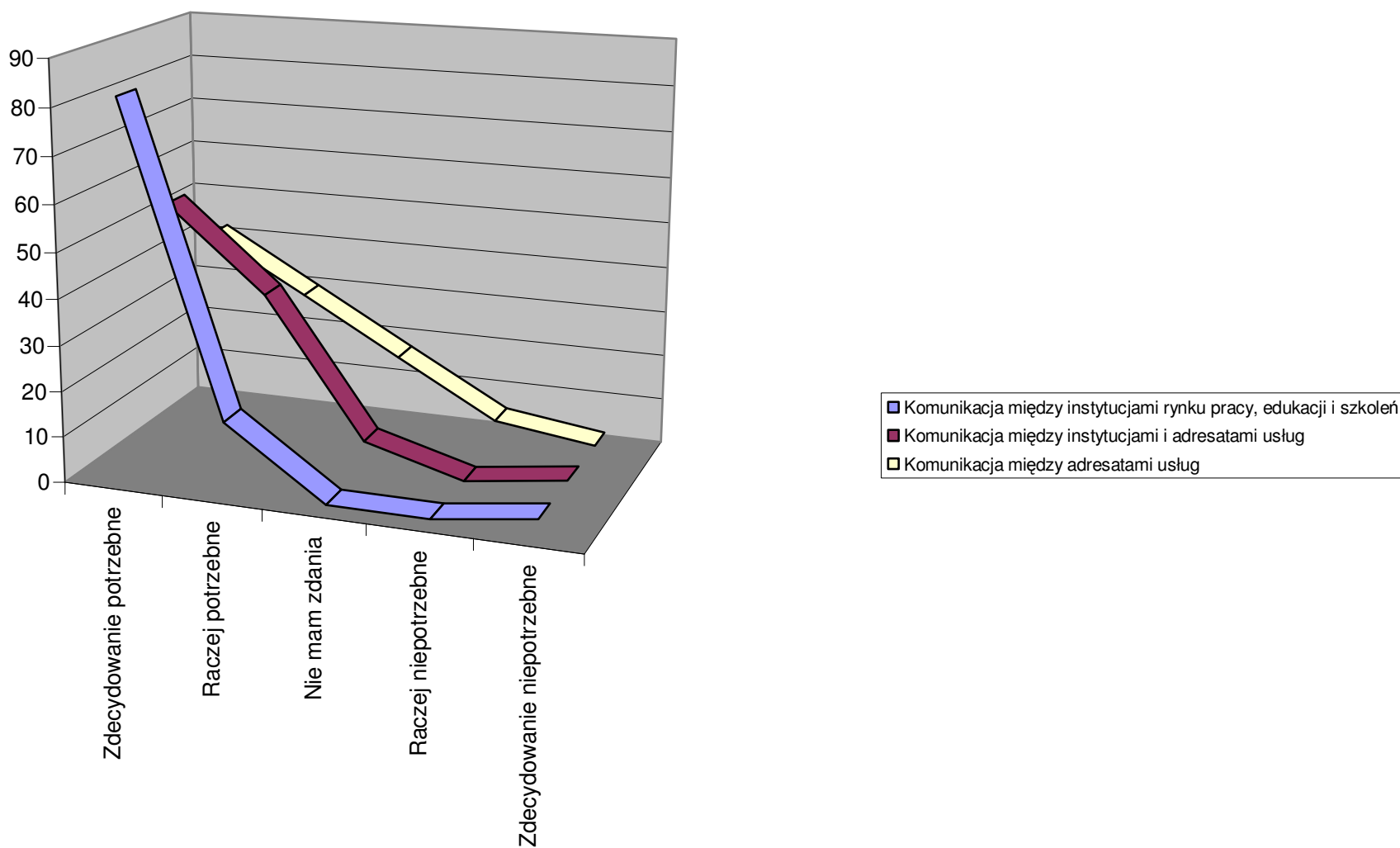
Projekt współfinansowany przez Unię Europejską z Europejskiego Funduszu Społecznego oraz budżet państwa w ramach Zintegrowanego Programu Operacyjnego Rozwoju Regionalnego

Maria Próchnicka, Uniwersytet Jagielloński, Instytut Informacji Naukowej i Bibliotekoznawstwa

Oczekiwania związane z gromadzeniem danych o uczestnikach systemu kształcenia ustawicznego



Oczekiwania związane z możliwościami komunikowania się między uczestnikami systemu edukacji ustawicznej

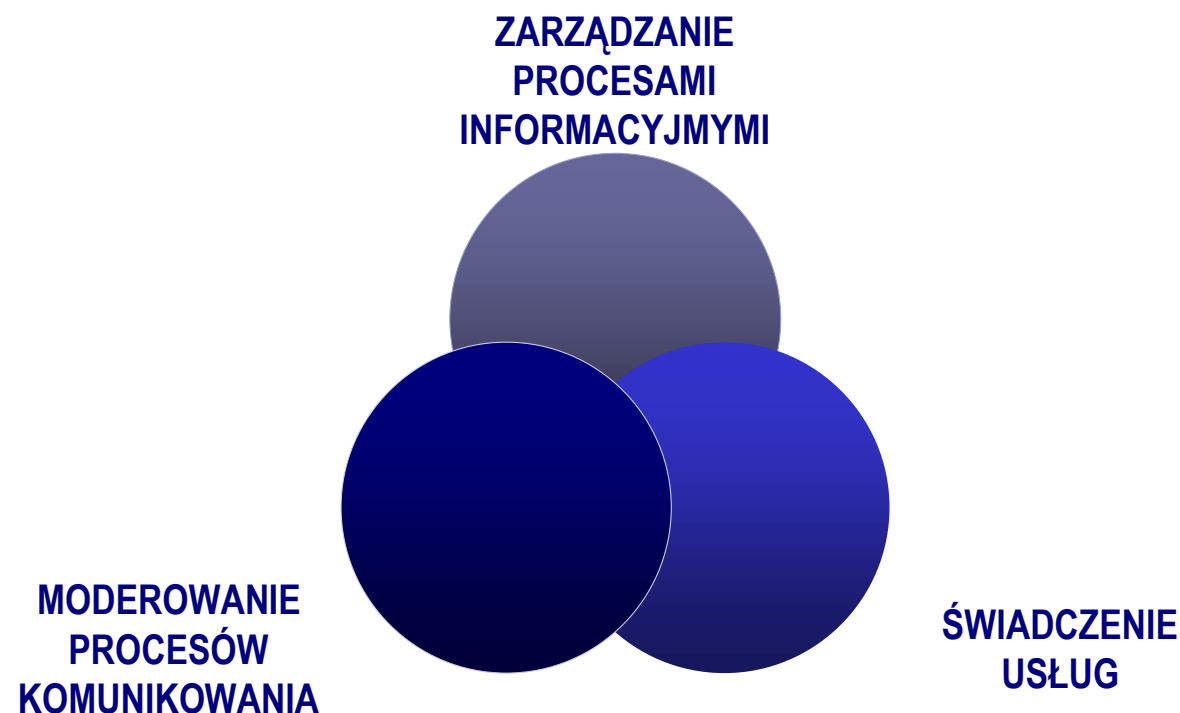


MODEL WYMIANY INFORMACJI, NARZĘDZI, BADAŃ, DOBRYCH PRAKTYK W OBSZARZE RYNKU PRACY EDUKACJI I SZKOLEŃ

CEL PODSTAWOWY OPRACOWANIA MODELU

Stworzenie podstawy
konceptualnej dla platformy
informacyjno-komunikacyjnej –
komplementarnej w stosunku
do rozproszonych serwisów
WWW instytucji rynku pracy,
edukacji i szkoleń w
województwie małopolskim –
służącej podmiotom
działającym w obszarze rynku
pracy edukacji i szkoleń

MODEL WYMIANY INFORMACJI, NARZĘDZI, BADAŃ, DOBRYCH PRAKTYK W OBSZARZE RYNKU PRACY EDUKACJI I SZKOLEŃ



Projekt współfinansowany przez Unię Europejską z Europejskiego Funduszu Społecznego
oraz budżet państwa w ramach Zintegrowanego Programu Operacyjnego Rozwoju Regionalnego

Maria Próchnicka, Uniwersytet Jagielloński, Instytut Informacji Naukowej i Bibliotekoznawstwa

MODEL WYMIANY INFORMACJI, NARZĘDZI, BADAŃ, DOBRYCH PRAKTYK W OBSZARZE RYNKU PRACY EDUKACJI I SZKOLEŃ

ZARZĄDZANIE PROCESAMI INFORMACYJNYMI

- ➔ **GROMADZENIE** informacji poprzez skupienie w jednym miejscu danych związanych z: instytucjami rynku pracy edukacji i szkoleń, ofertą kształcenia, nauczycielami, materiałami, środkami i pomocami dydaktycznymi, przedsiębiorstwami organizacyjno-szkoleniowymi dotyczącymi kształcenia ustawicznego: konferencjami, projektami, akcjami promocyjnymi itp., dobrymi praktykami w zakresie kształcenia ustawicznego: wypracowanymi sposobami postępowania, działaniami godnymi polecenia, skutecznymi metodami, kształcenia itp., kandydatami, absolwentami
- ➔ **OPRACOWANIE** informacji oraz jej przechowywanie
- ➔ **UDOSTĘPNIANIE** kompleksowej, wieloaspektowej, rzetelnej, wiarygodnej i aktualnej informacji dotyczącej rynku pracy edukacji i szkoleń w województwie małopolskim przy zastosowaniu różnych metod: przeglądanie, rozpoznanie, monitorowanie, wyszukiwanie, spersonalizowane dostarczanie informacji

MODEL WYMIANY INFORMACJI, NARZĘDZI, BADAŃ, DOBRYCH PRAKTYK W OBSZARZE RYNKU PRACY EDUKACJI I SZKOLEŃ

MODEROWANIE PROCESÓW KOMUNIKACJI

- Redagowanie i dystrybucja *Newslettera*
- Obsługa poczty elektronicznej
- obsługa FAQ (*Frequently Asked Questions*)
- Prowadzenie forum dyskusyjnego dla podmiotów działających w obszarze rynku pracy, edukacji i szkoleń
- Rejestracja użytkowników (np. adresatów usług, nauczycieli, pracodawców) i tworzenie profili zainteresowań użytkowników
- Tworzenie, obsługa, przetwarzanie, przechowywanie i prezentowanie wyników kwestionariusza oceny jakości kursów i zadowolenia absolwentów

MODEL WYMIANY INFORMACJI, NARZĘDZI, BADAŃ, DOBRYCH PRAKTYK W OBSZARZE RYNKU PRACY EDUKACJI I SZKOLEŃ

ŚWIADCZENIE USŁUG

- ➔ **Elektroniczna rejestracja kandydatów**
- ➔ **Elektroniczne dokonywanie opłat**
- ➔ **Pobieranie i wypełnianie formularzy w trybie online**

MODEL WYMIANY INFORMACJI, NARZĘDZI, BADAŃ, DOBRYCH PRAKTYK W OBSZARZE RYNKU PRACY EDUKACJI I SZKOLEŃ

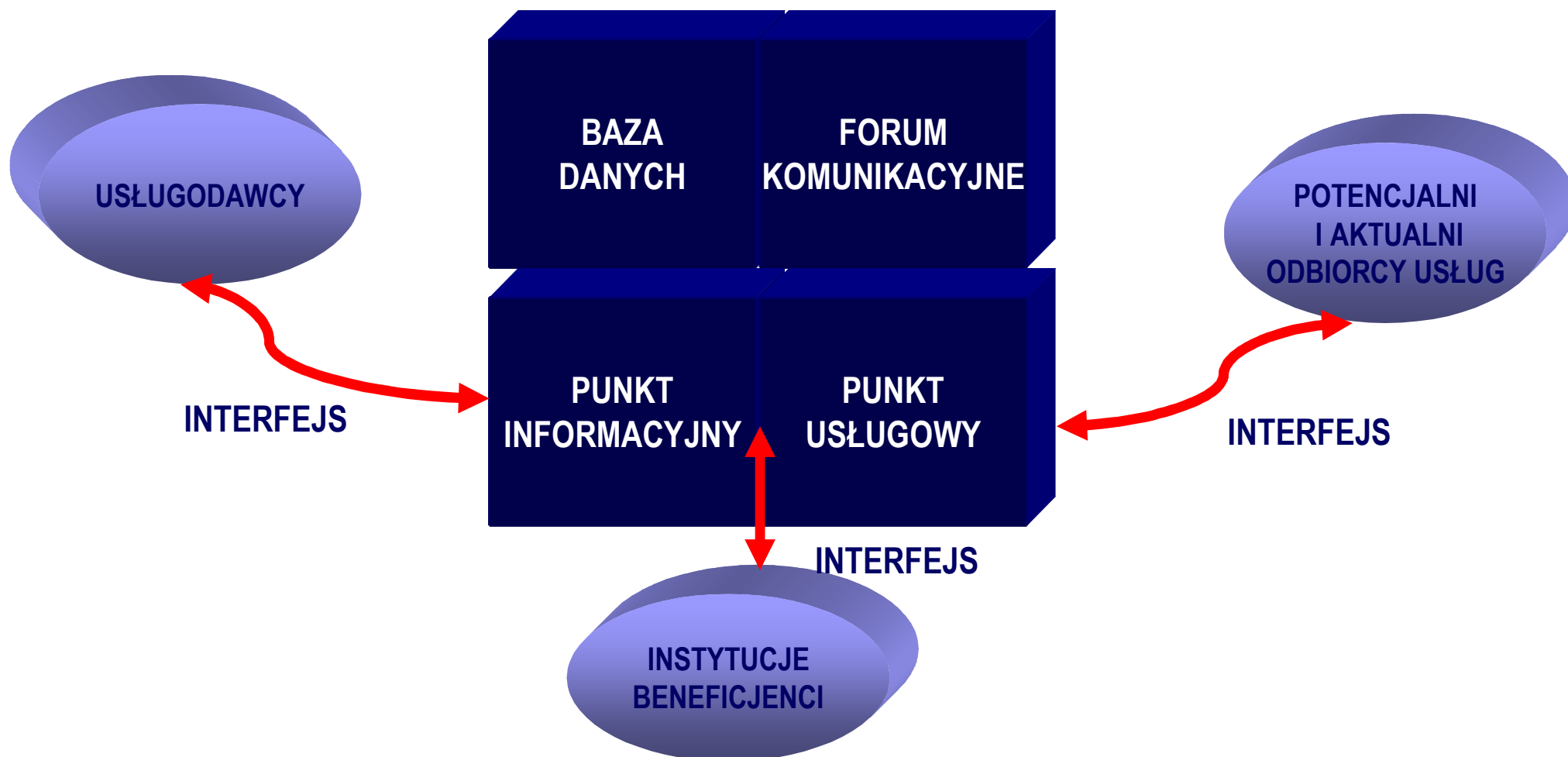
FUNKCJE DODATKOWE

- ➔ Promowanie kształcenia ustawicznego i dobrych praktyk w tym zakresie
- ➔ Wspomaganie podmiotów działających w obszarze rynku pracy edukacji i szkoleń w planowaniu przedsięwzięć i podejmowaniu decyzji
- ➔ Unikanie nadmiernego nagromadzenia się ofert kształcenia ustawicznego w obrębie tej samej formy i tematyki w jednym okresie i miejscu
- ➔ Identyfikacja i uzupełnianie luk w ofercie kształcenia ustawicznego w danym okresie i miejscu
- ➔ Identyfikacja kategorii potencjalnych odbiorców, nieobjętych ofertą kształcenia ustawicznego
- ➔ Synchronizacja kształcenia ustawicznego poprzez planowanie kontynuacji czy specjalizacji w określonym zakresie, doskonalenia umiejętności

ARCHITEKTURA MODELU WYMIANY INFORMACJI, NARZĘDZI, BADAŃ, DOBRYCH PRAKTYK W OBSZARZE RYNKU PRACY, EDUKACJI I SZKOLEŃ

- ➔ **Podmioty działające w obszarze rynku pracy edukacji i szkoleń biorące udział w wymianie**
- ➔ **Role pełnione przez te podmioty w procesie wymiany informacji**
- ➔ **Rodzaj i zakres informacji podlegającej wymianie**
- ➔ **Czas przechowywania informacji**
- ➔ **Sposób wymiany informacji**

ARCHITEKTURA MODELU WYMIANY INFORMACJI, NARZĘDZI, BADAŃ, DOBRYCH PRAKTYK W OBSZARZE RYNKU PRACY, EDUKACJI I SZKOLEŃ



MODEL WYMIANY INFORMACJI, NARZĘDZI, BADAŃ, DOBRYCH PRAKTYK W OBSZARZE RYNKU PRACY, EDUKACJI I SZKOLEŃ PERSPEKTYWY ZASTOSOWANIA

- Zintensyfikowanie procesów integracyjnych w obszarze rynku pracy edukacji i szkoleń
- Promowanie kształcenia ustawicznego i związanych z nim dobrych praktyk oraz wykorzystania technologii informacyjno-komunikacyjnej w zarządzaniu procesami informacyjnymi i komunikacyjnymi
- Wypracowanie metod efektywnego współdziałania podmiotów instytucjonalnych i indywidualnych działających w obszarze rynku pracy, edukacji i szkoleń